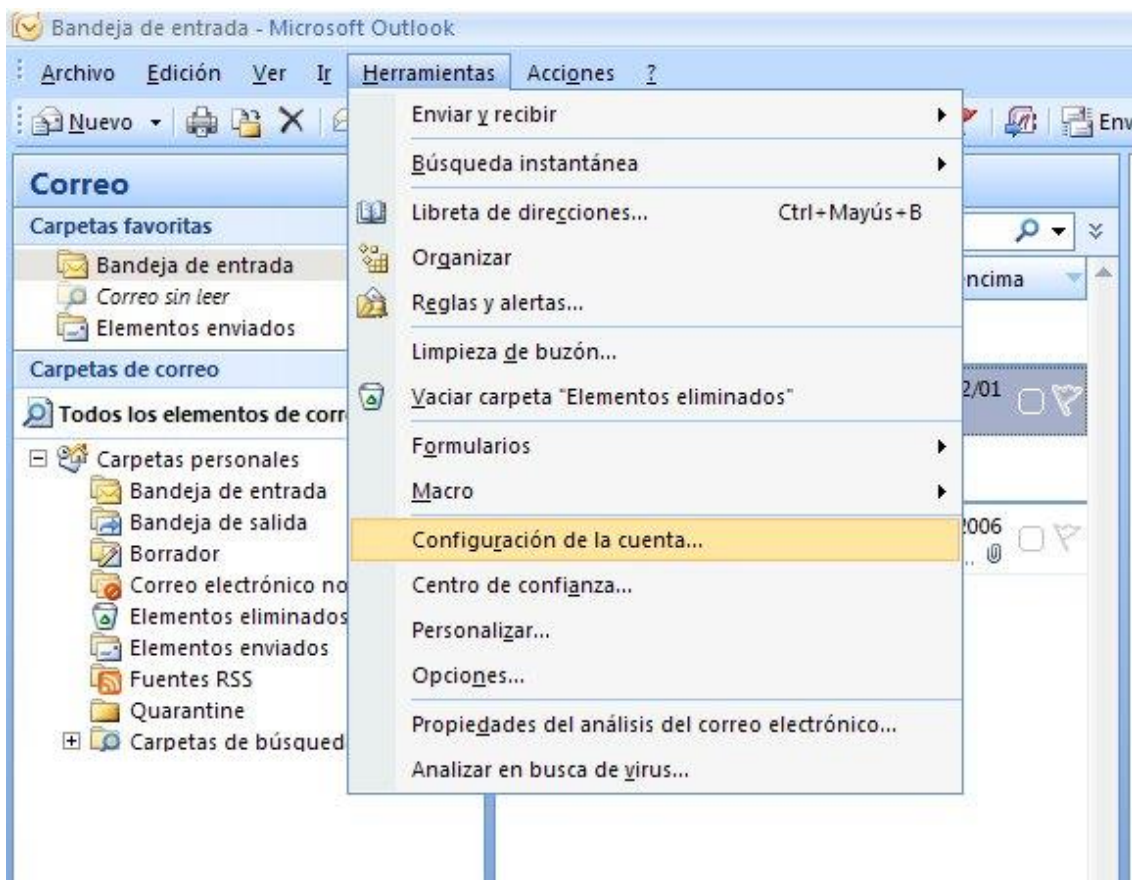




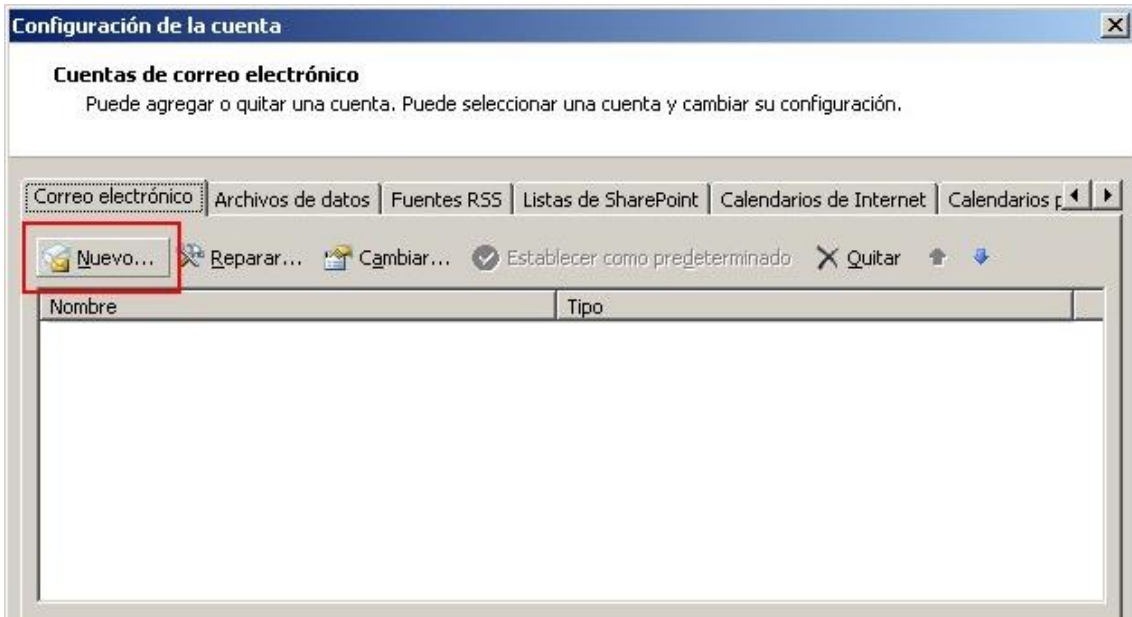
Outlook 2007

Sustituye los datos convenientemente: donde pone "dominio.com" debes poner tu nombre de dominio, que será para cada cliente distinto, del tipo: **electricidadpepe.com** o **electricidadpepe.es**.

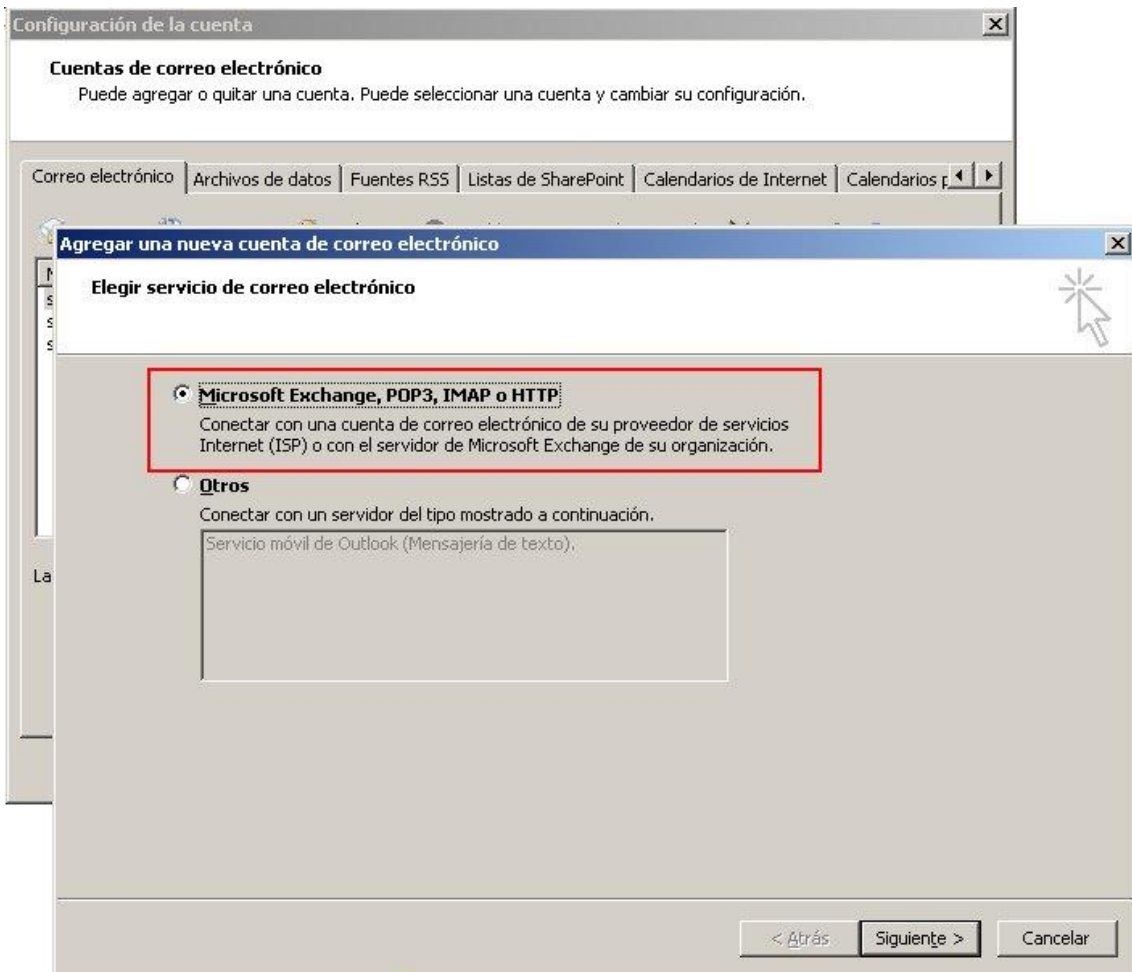
1.- Abre el programa. En el Menú, selecciona la sección "Herramientas" y después la opción "Configuración de la cuenta", como se muestra a continuación:



2. En la siguiente ventana selecciona "Nuevo..." para comenzar la configuración de una nueva cuenta de correo:



3. En la siguiente ventana selecciona la primera opción:



4. En la ventana que se muestra a continuación tan sólo debes marcar la última opción y pinchar en SIGUIENTE.

Configuración de la cuenta

Cuentas de correo electrónico
Puede agregar o quitar una cuenta. Puede seleccionar una cuenta y cambiar su configuración.

Correo electrónico | Archivos de datos | Fuentes RSS | Listas de SharePoint | Calendarios de Internet | Calendarios p

Agregar una nueva cuenta de correo electrónico

Configuración automática de la cuenta

Su nombre:
Ejemplo: Yolanda.Sánchez

Dirección de correo electrónico:
Ejemplo: yolanda@contoso.com

La **Contraseña:**
Repita la contraseña:
Escriba la contraseña proporcionada por su proveedor de servicios Internet.

Configurar manualmente las opciones del servidor o tipos de servidores adicionales:

< Atrás Siguiente > Cancelar

5. Selecciona la primera opción y pincha en SIGUIENTE:

Configuración de la cuenta

Cuentas de correo electrónico
Puede agregar o quitar una cuenta. Puede seleccionar una cuenta y cambiar su configuración.

Correo electrónico | Archivos de datos | Fuentes RSS | Listas de SharePoint | Calendarios de Internet | Calendarios p

Agregar una nueva cuenta de correo electrónico

Elegir servicio de correo electrónico

Correo electrónico de Internet
Conectar con su servidor POP, IMAP o HTTP para enviar y recibir mensajes de correo electrónico.

Microsoft Exchange
Conectar con Microsoft Exchange para tener acceso a su correo electrónico, calendario, contactos, faxes y correo de voz.

Otros
Conectar con un servidor del tipo mostrado a continuación.
Servicio móvil de Outlook (Mensajería de texto).

< Atrás Siguiente > Cancelar

6. Rellena los siguientes campos (recuadro verde) y después accede a "Más configuraciones" (cuadro rojo):

Configuración de la cuenta

Cuentas de correo electrónico
Puede agregar o quitar una cuenta. Puede seleccionar una cuenta y cambiar su configuración.

Correo electrónico | Archivos de datos | Fuentes RSS | Listas de SharePoint | Calendarios de Internet | Calendarios p...

Agregar una nueva cuenta de correo electrónico

Configuración de correo electrónico de Internet
Estos valores son necesarios para que la cuenta de correo electrónico funcione.

Información sobre el usuario

Nombre: Director Comercial
Dirección de correo electrónico: micuenta@dominio.com

Información del servidor

Tipo de cuenta: IMAP
Servidor de correo entrante: mail.cosmomedia.es
Servidor de correo saliente (SMTP): mail.cosmomedia.es

Información de inicio de sesión

Nombre de usuario: micuenta@dominio.com
Contraseña: *****

Recordar contraseña

Requerir inicio de sesión utilizando Autenticación de contraseña segura (SPA)

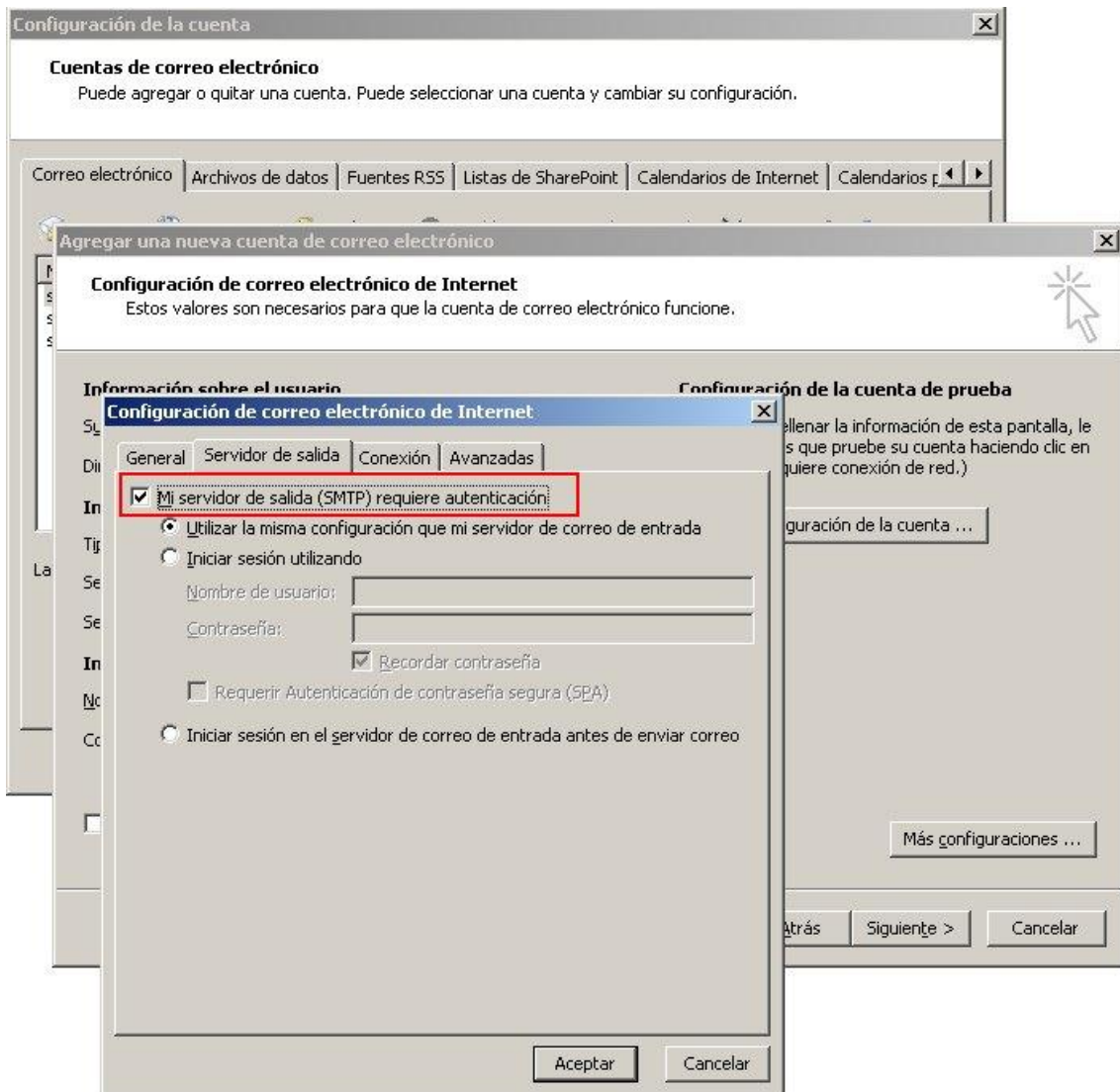
Configuración de la cuenta de prueba
Después de rellenar la información de esta pantalla, le recomendamos que pruebe su cuenta haciendo clic en el botón. (Requiere conexión de red.)

Probar configuración de la cuenta ...

Más configuraciones ...

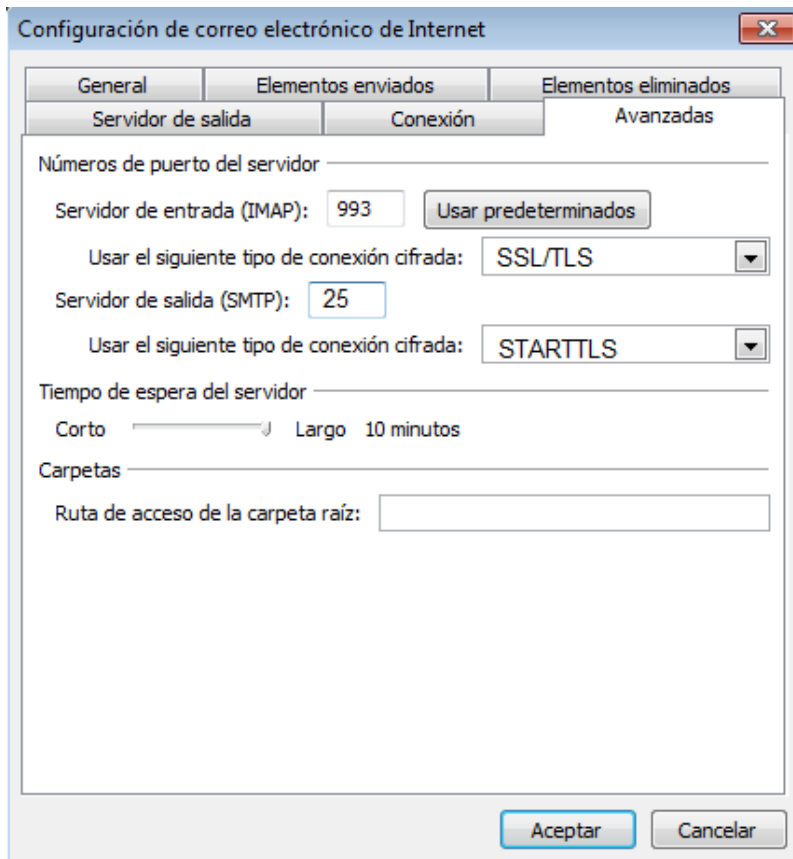
< Atrás | Siguiente > | Cancelar

7. En la pestaña "Servidor de salida" marca la opción "Mi servidor de salida (SMTP) requiere autenticación":

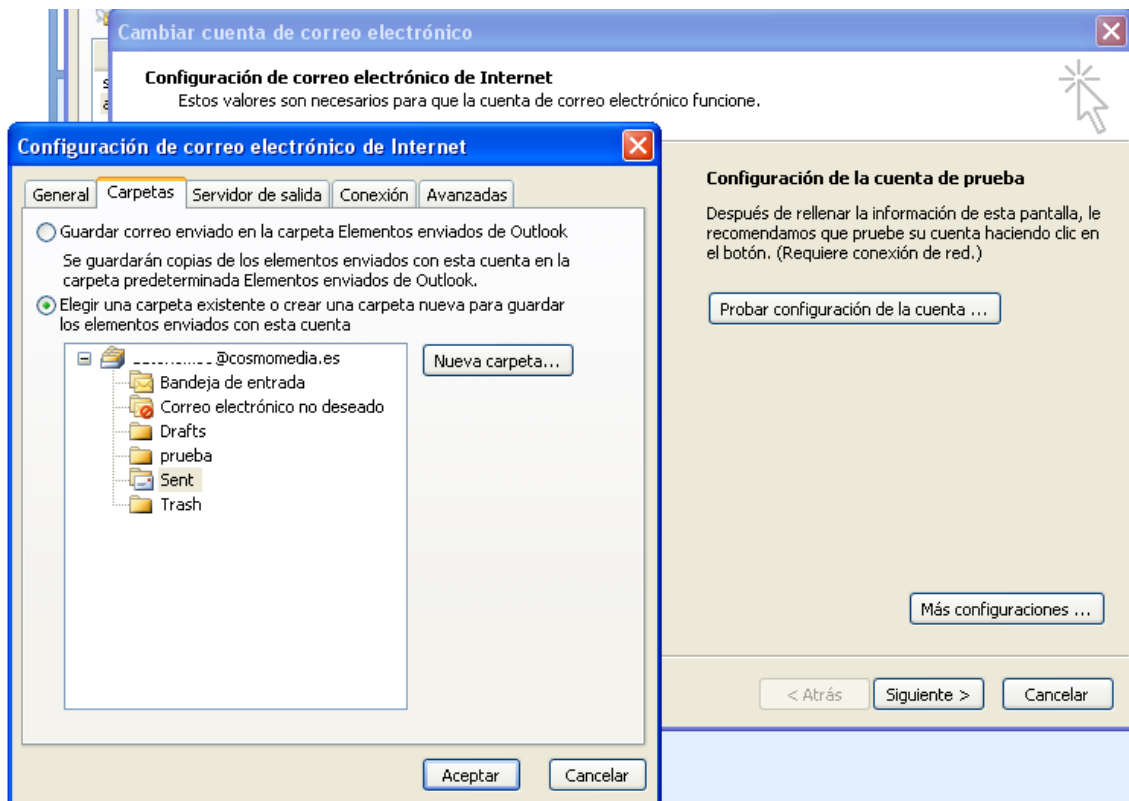


8. En la pestaña "Avanzadas" como servidor de salida ponemos "25".

9. Marcamos la opción "dejar una copia de los mensajes en el servidor".



10. Carpetas, marcar las opciones como la siguiente imagen “Sent”:



Finalmente pinchamos en **ACEPTAR** todo y ya hemos terminado de configurar nuestra cuenta.