

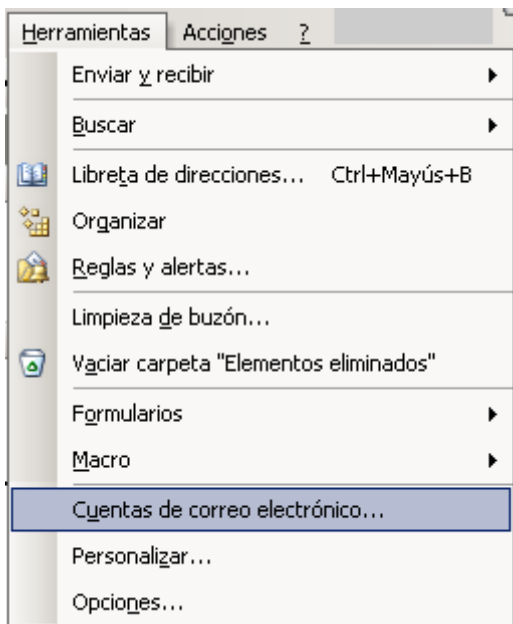


COSMOMEDIA

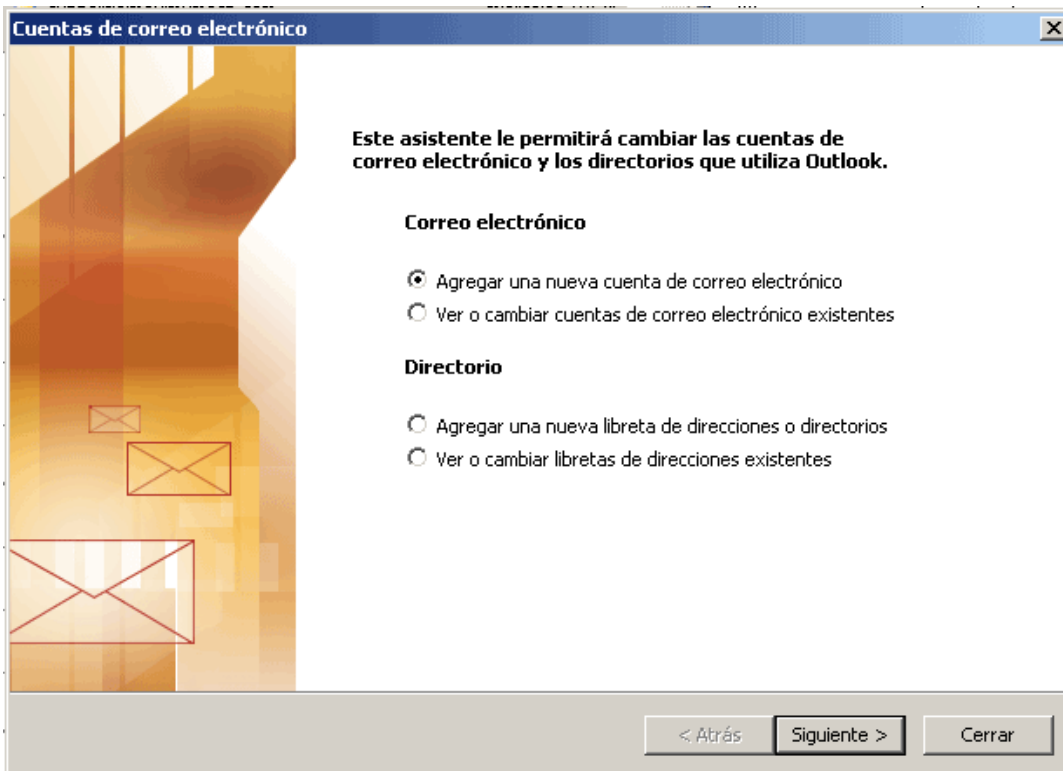
marketing digital para empresas

Outlook 2003

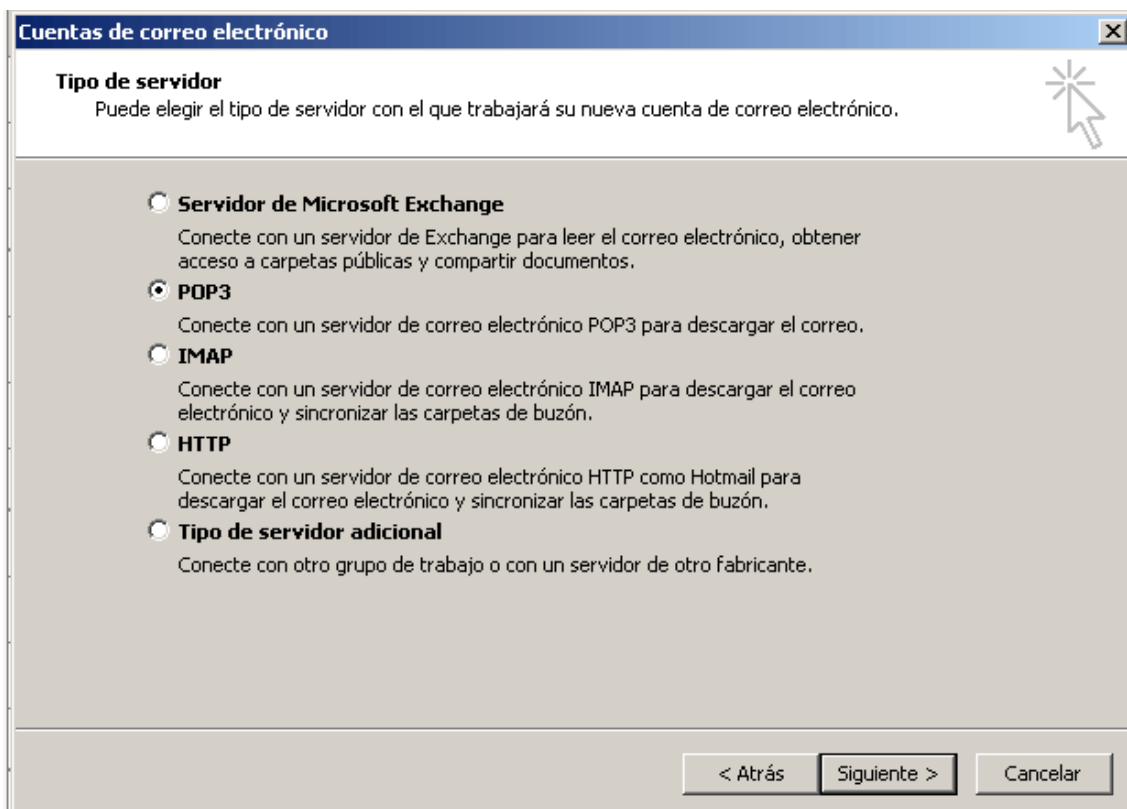
- Abra Outlook 2003
- En la barra de menu, vaya a al menú desplegable **Herramientas** y seleccione **Cuentas de correo electrónico**



- En la página que se carga seleccione **Agregar una nueva cuenta de correo electrónico**



- En la primera ficha del asistente seleccione la opción **POP3** y pulse el botón **Siguiete**



- En el formulario que aparece:
 - Escriba su *Nombre* y *Dirección de correo electrónico* proporcionada por cosmomedia.
 - Escriba *Servidor de correo entrante* y *Servidor de correo saliente* *mail.cosmomedia.es* y *mail.cosmomedia.es*
 - Escriba su usuario que proporciona cosmomedia en *Nombre de usuario*
 - Escriba su *Contraseña* que proporciona cosmomedia.

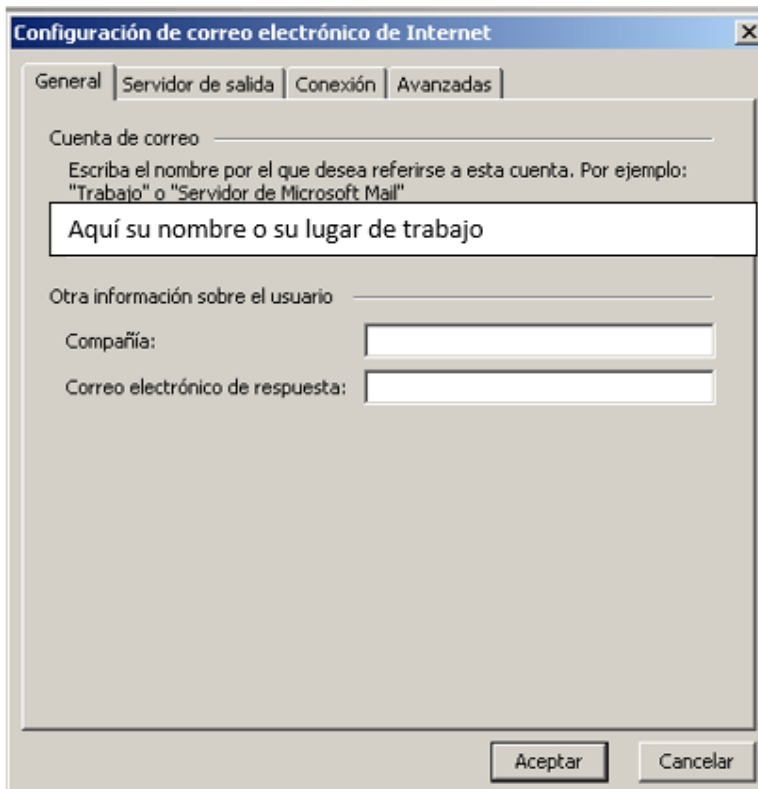
Configuración de correo electrónico de Internet (POP3)

Estos valores son necesarios para que la cuenta de correo electrónico funcione.

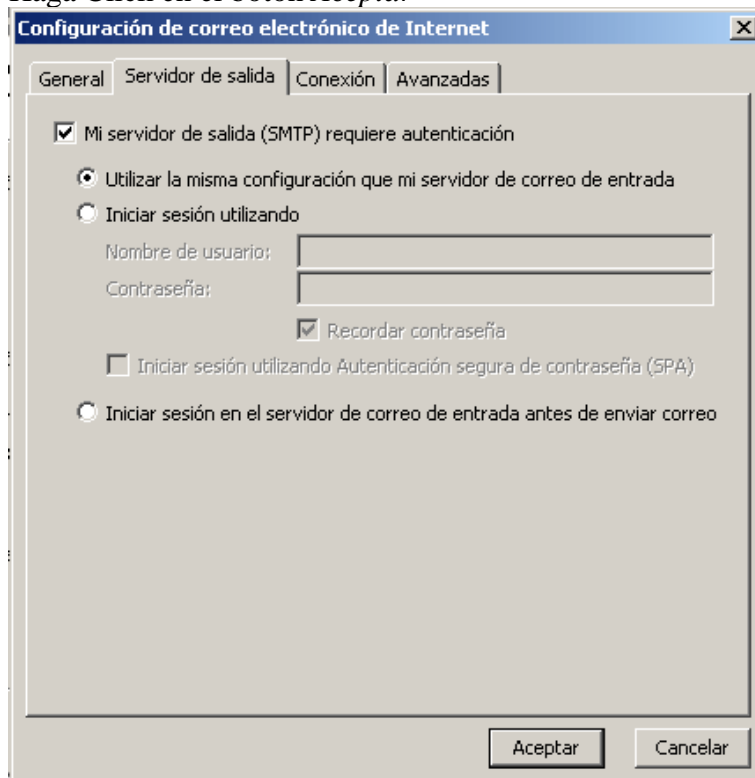


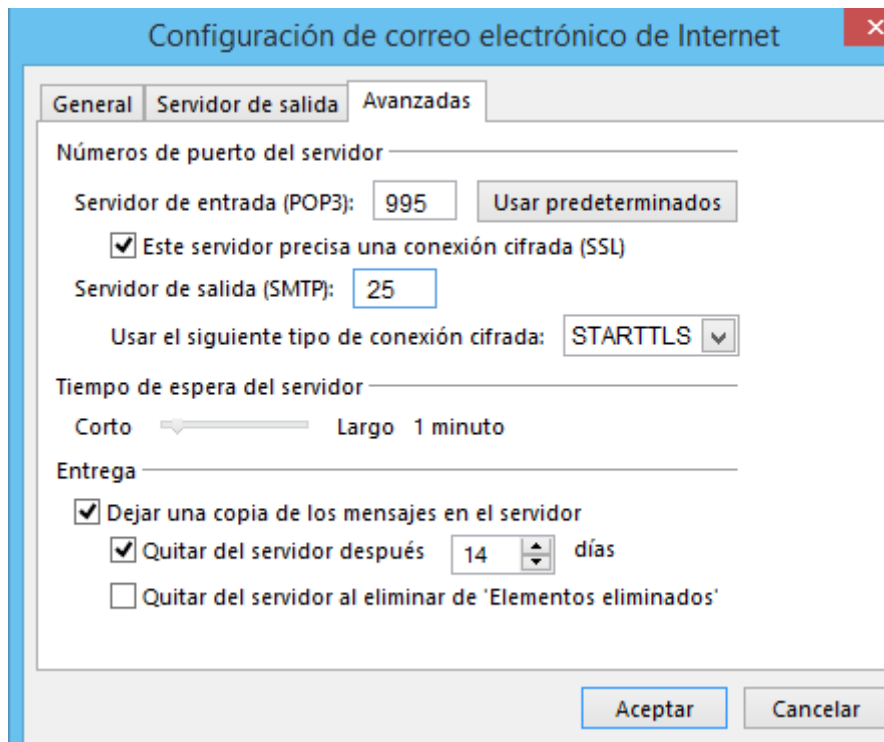
Información sobre el usuario		Información del servidor	
Su nombre:	<input type="text" value="Minombre"/>	Servidor de correo entrante (POP3):	<input type="text" value="mail.cosmomedia.es"/>
Dirección de correo electrónico:	<input type="text" value="minombre@dominio.com"/>	Servidor de correo saliente (SMTP):	<input type="text" value="mail.cosmomedia.es"/>
Información de inicio de sesión		Probar configuración	
Nombre de usuario:	<input type="text" value="minombre@dominio.com"/>	Después de rellenar la información de esta pantalla, le recomendamos que pruebe su cuenta haciendo clic en el botón. (Requiere conexión de red)	
Contraseña:	<input type="password" value="*****"/>	<input type="button" value="Probar configuración de la cuenta..."/>	
<input checked="" type="checkbox"/> Recordar contraseña			
<input type="checkbox"/> Iniciar sesión utilizando Autenticación de contraseña de seguridad (SPA)		<input type="button" value="Más configuraciones..."/>	
		<input type="button" value=" < Atrás"/> <input type="button" value=" Siguiente >"/> <input type="button" value=" Cancelar"/>	

- Haga Click en el botón *Más Configuraciones*



- Active la opción **Mi servidor de salida (SMTP) requiere autenticación.**
- Deje activada la opción *Utilizar la misma configuración que mi servidor de correo de entrada*
- Haga Click en el botón *Aceptar*





En el formulario de cuentas de correo electrónico haga click en el botón *aceptar*

- Un mensaje de Felicidades! le indica que su cuenta de correo ha sido configurada
- Haga Click en el botón *Finalizar*

