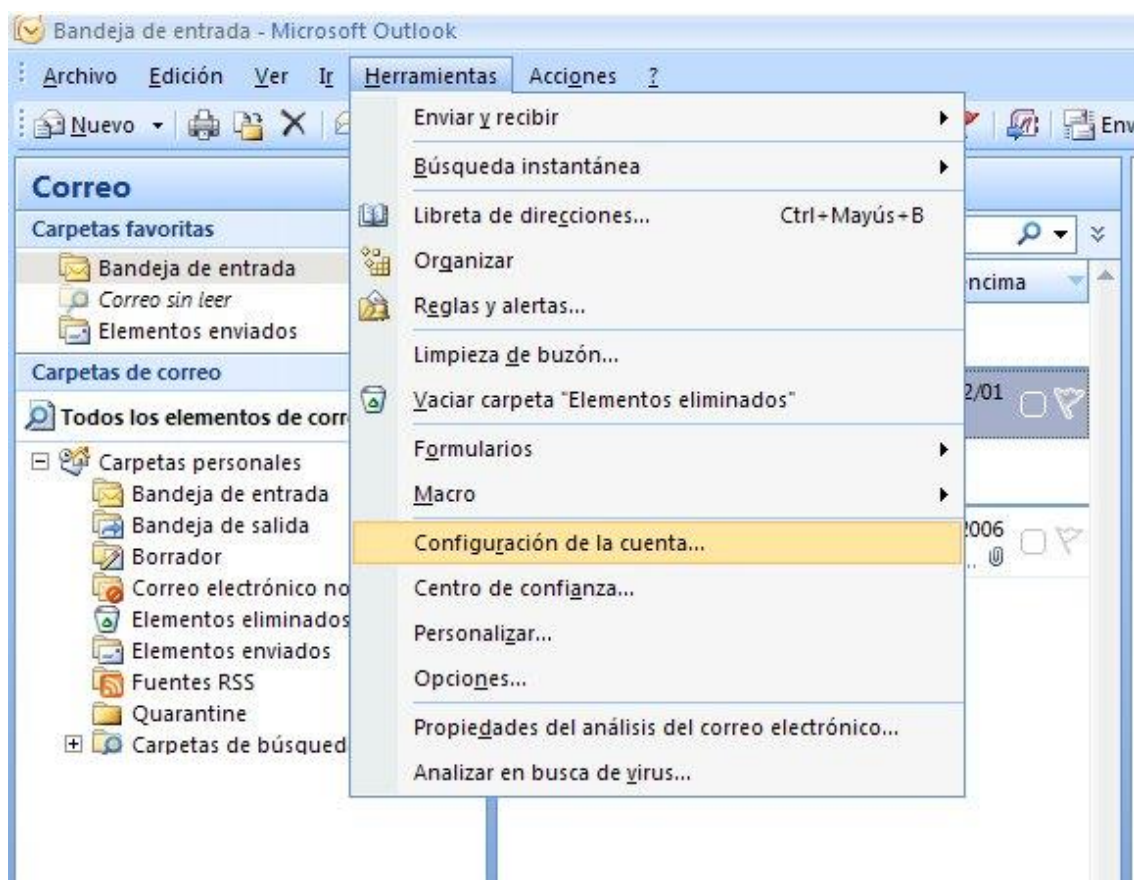




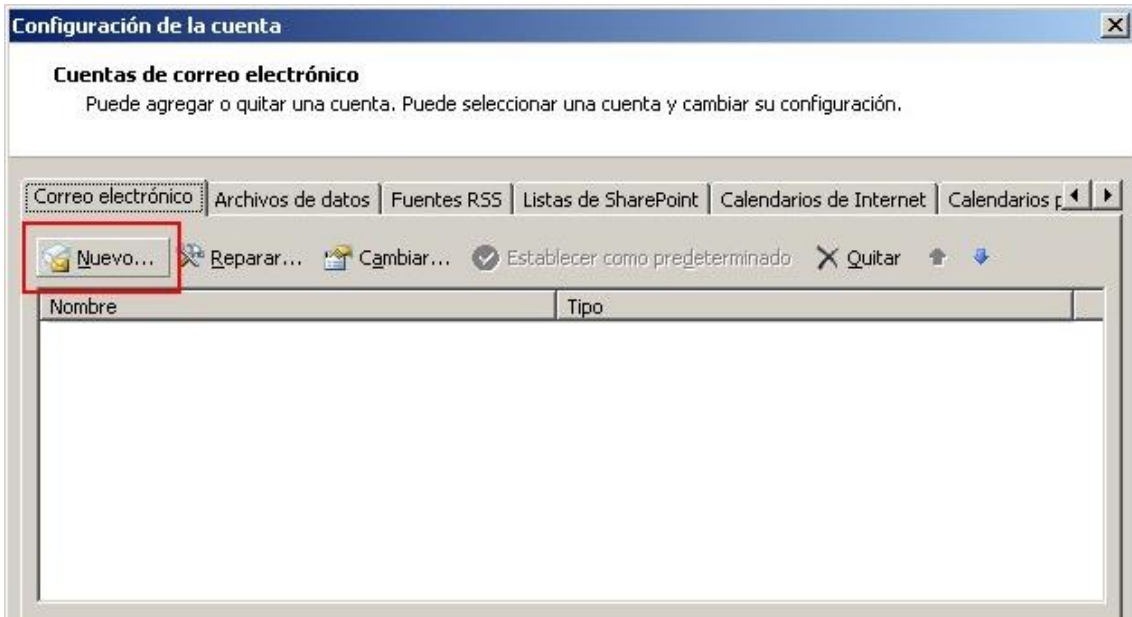
Outlook 2007

Sustituye los datos convenientemente: donde pone "dominio.com" debes poner tu nombre de dominio, que será para cada cliente distinto, del tipo: **electricidadpepe.com** o **electricidadpepe.es**.

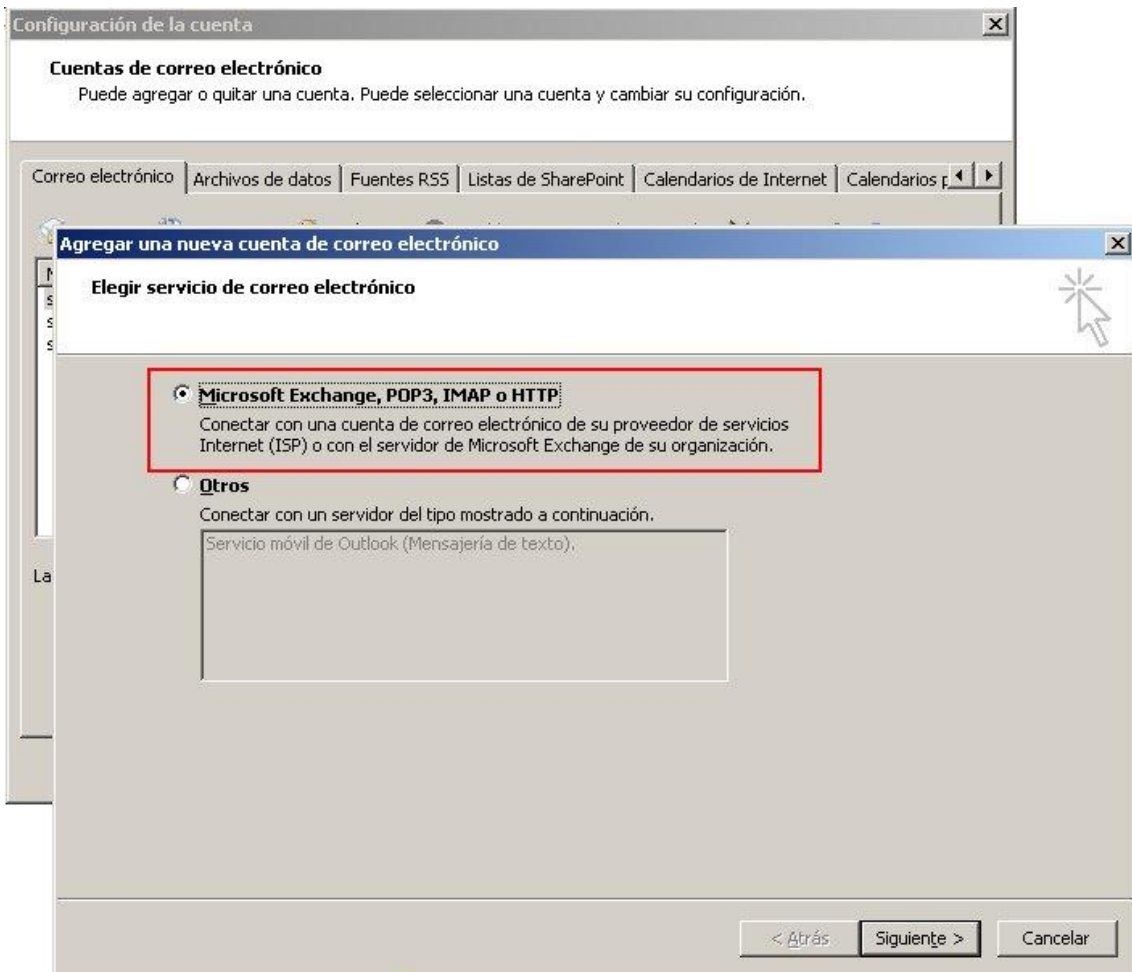
1.- Abre el programa. En el Menú, selecciona la sección "Herramientas" y después la opción "Configuración de la cuenta", como se muestra a continuación:



2. En la siguiente ventana selecciona "Nuevo..." para comenzar la configuración de una nueva cuenta de correo:



3. En la siguiente ventana selecciona la primera opción:



4. En la ventana que se muestra a continuación tan sólo debes marcar la última opción y pinchar en SIGUIENTE.

Configuración de la cuenta

Cuentas de correo electrónico
Puede agregar o quitar una cuenta. Puede seleccionar una cuenta y cambiar su configuración.

Correo electrónico | Archivos de datos | Fuentes RSS | Listas de SharePoint | Calendarios de Internet | Calendarios p...

Agregar una nueva cuenta de correo electrónico

Configuración automática de la cuenta

Su nombre:
Ejemplo: Yolanda Sánchez

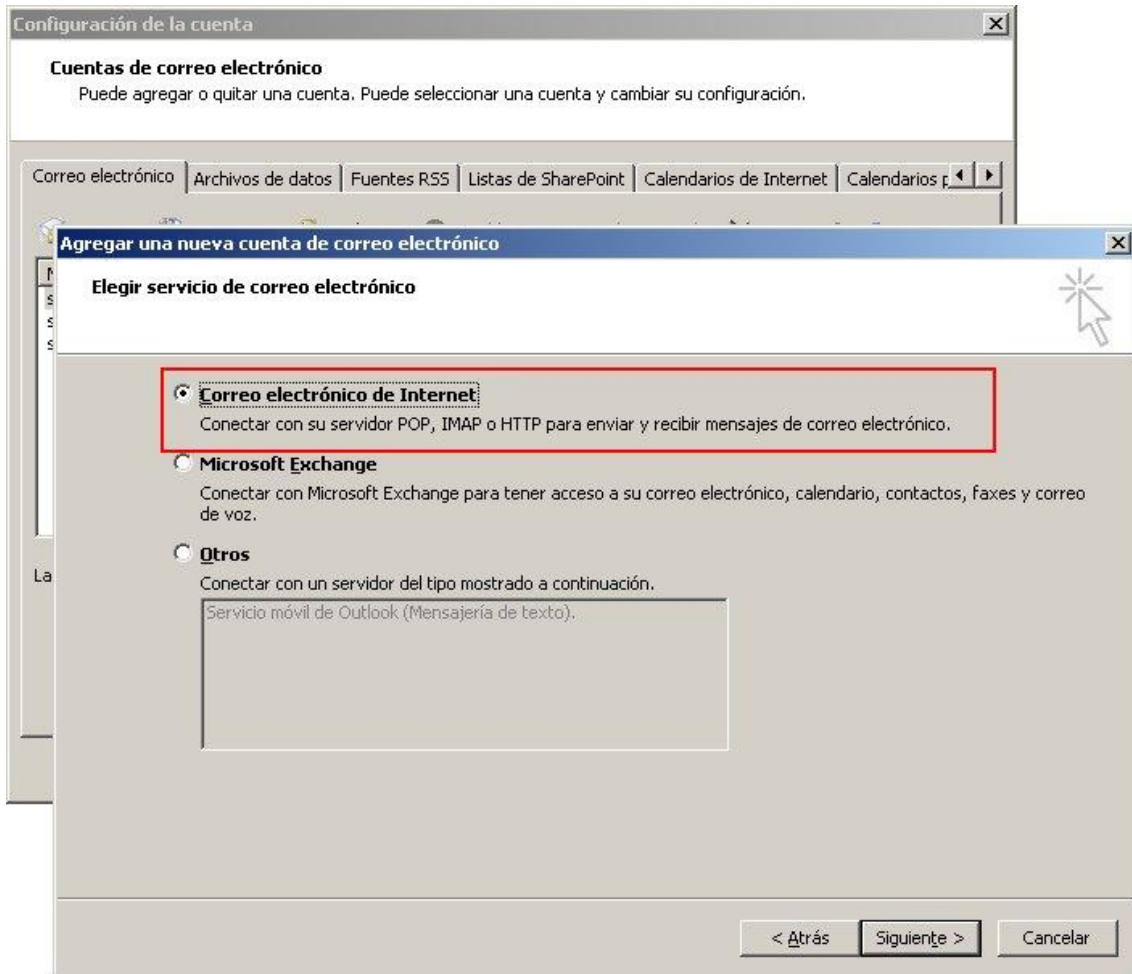
Dirección de correo electrónico:
Ejemplo: yolanda@contoso.com

La Contraseña:
Repita la contraseña:
Escriba la contraseña proporcionada por su proveedor de servicios Internet.

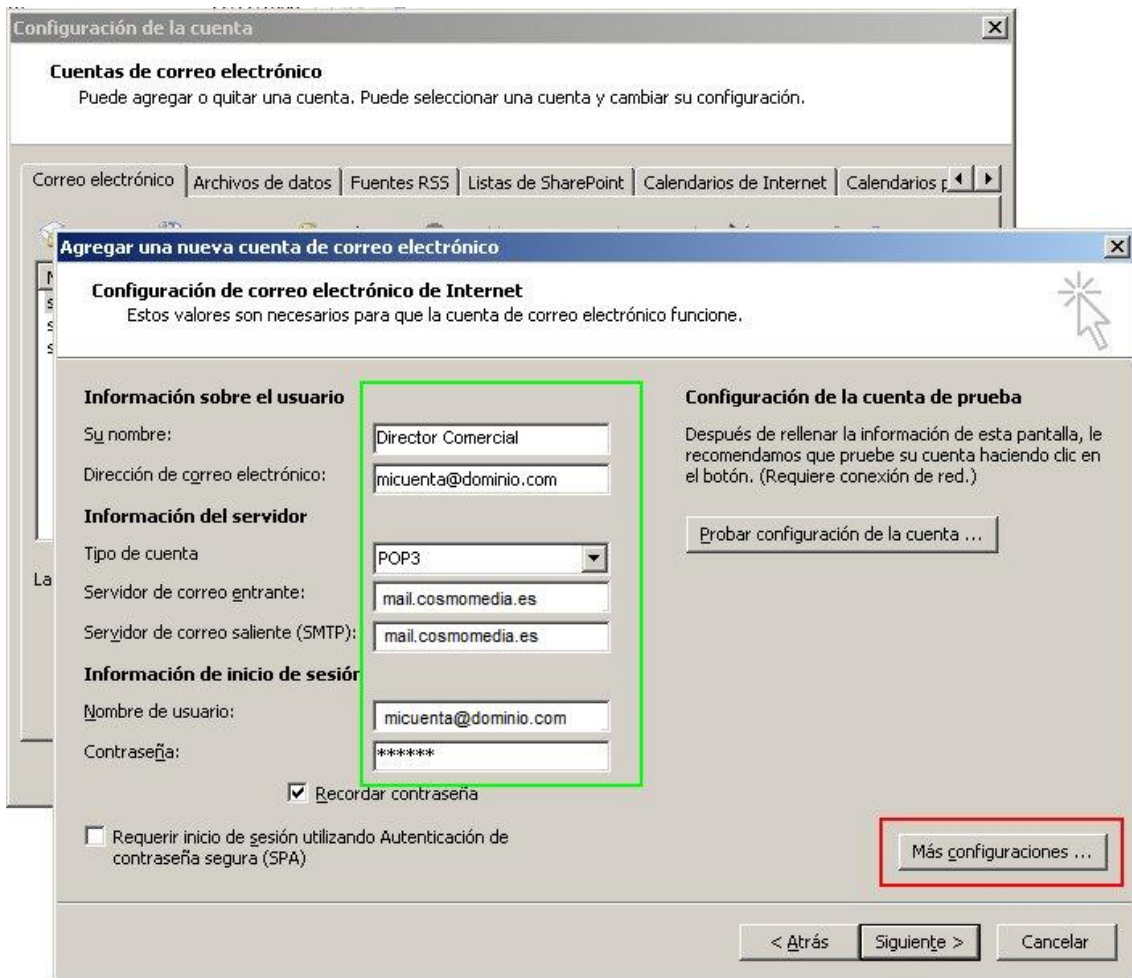
Configurar manualmente las opciones del servidor o tipos de servidores adicionales

< Atrás Siguiente > Cancelar

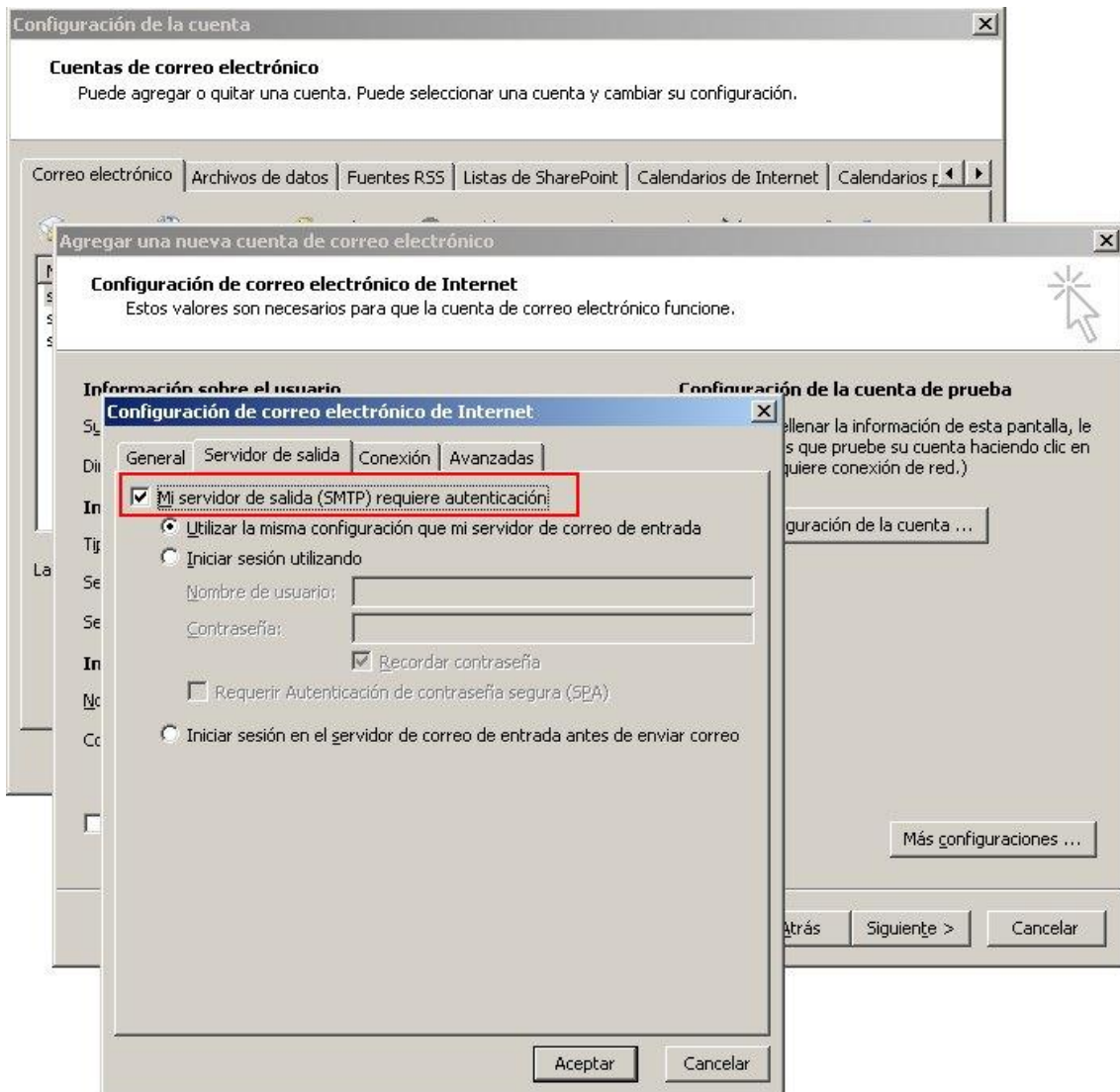
5. Selecciona la primera opción y pincha en SIGUIENTE:



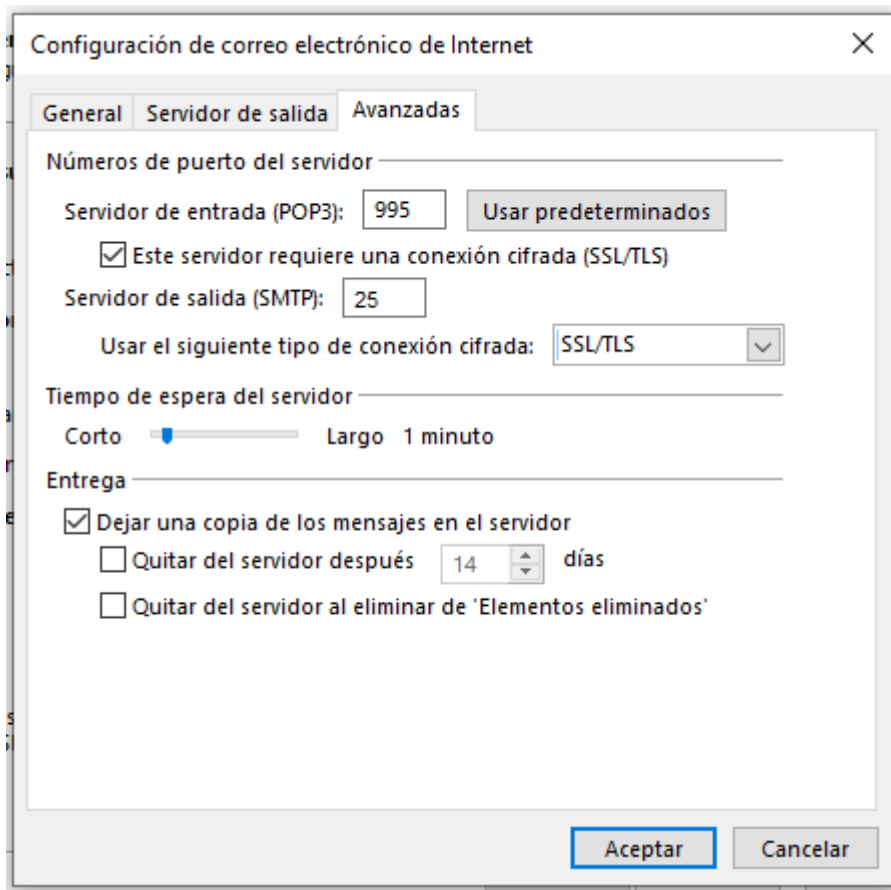
6. Rellena los siguientes campos (recuadro verde) y después accede a "Más configuraciones" (cuadro rojo):



7. En la pestaña "Servidor de salida" marca la opción "Mi servidor de salida (SMTP) requiere autenticación":



8. En la pestaña "Avanzadas" como servidor de salida ponemos "25".



9. Marcamos la opción “dejar una copia de los mensajes en el servidor”.

Lo recomendable es borrar los correos pasados unos días, así el buzón no se le llenará y evitaremos posibles problemas en el futuro;

Lo recomendable es poner 30 días;

Finalmente pinchamos en **ACEPTAR** todo y ya hemos terminado de configurar nuestra cuenta.